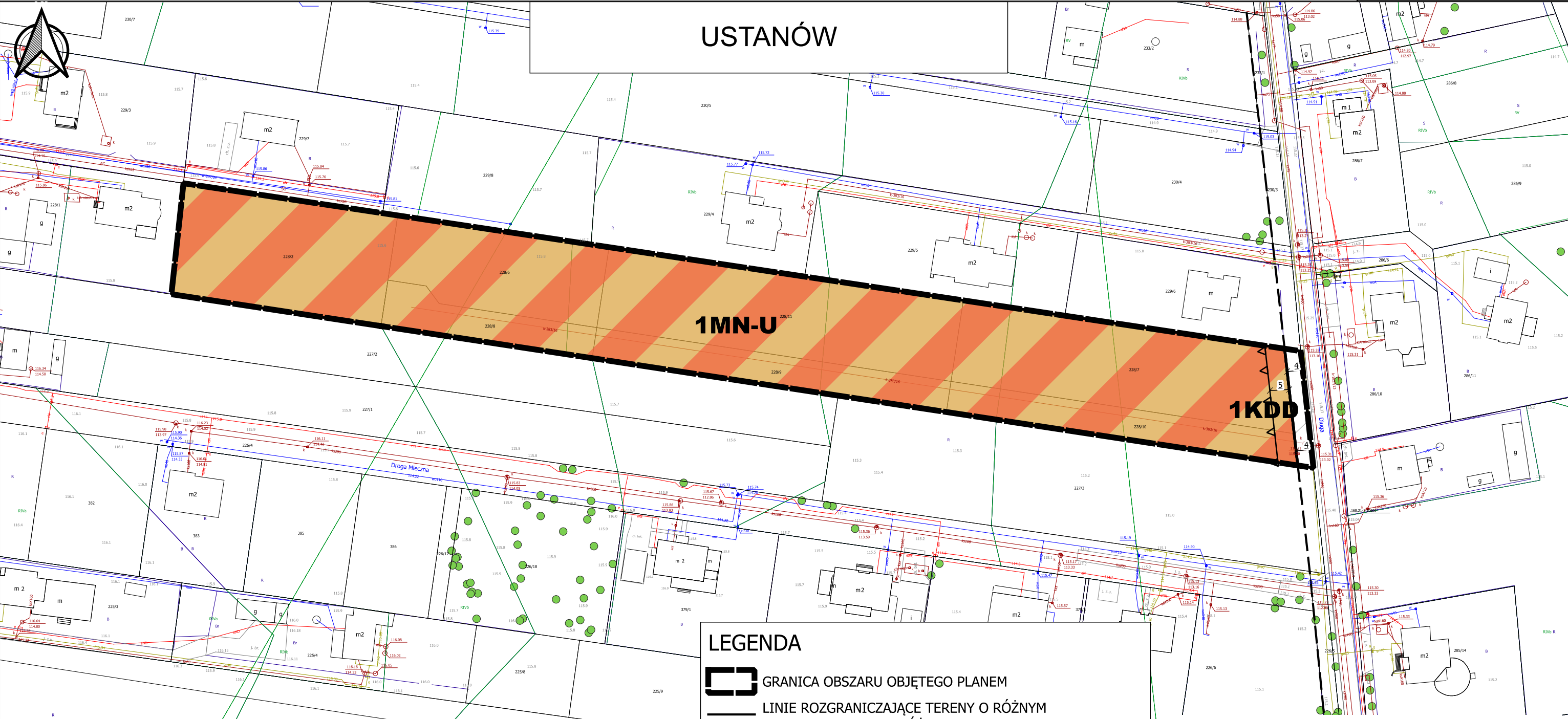
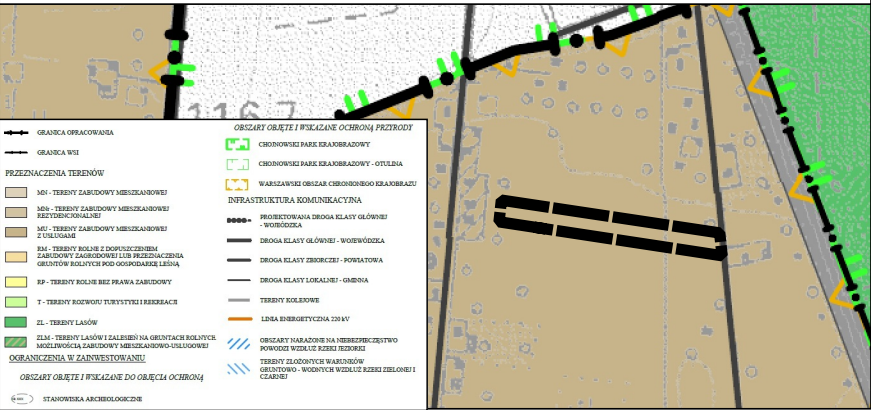


MIEJSCOWY PLAN ZAGOSPODAROWANIA PRZESTRZENNEGO DLA WSKAZANYCH DZIAŁEK W  
MIEJSCOWOŚCIACH USTANÓW, KRĘPA, PISKÓRKA, KĘDZIERÓWKA, UWIELINY, BRONISŁAWÓW - ETAP I

Załącznik nr 1  
do Uchwały nr  
Rady Gminy Prażmów  
z dnia



WYRYS ZE STUDIUM UWARUNKOWAŃ I KIERUNKÓW  
ZAGOSPODAROWANIA PRZESTRZENNEGO



LEGENDA

- GRANICA OBSZARU OBJĘTEGO PLANEM
- LINIE ROZGRANICZAJĄCE TERENY O RÓŻNYM PRZEZNACZENIU LUB RÓŻNYCH ZASADACH ZAGOSPODAROWANIA
- NIEPRZEKRACZALNE LINIE ZABUDOWY
- WYMIAROWANIE (W METRACH)

- PRZEZNACZENIE TERENU
- MN-U - TEREN ZABUDOWY MIESZKANIOWEJ I USŁUG
  - KDD - TEREN DROGI DOJAZDOWEJ
  - LINIE ROZGRANICZAJĄCE TERENY POZA OBSZAREM OBJĘTYM PLANEM

Plan miejscowy sporządzono z wykorzystaniem urzędowej kopii mapy zasadniczej wydanej z państwowego zasobu geodezyjnego i kartograficznego

Plan miejscowy sporządzono w układzie współrzędnym PL-2000 strefa 7

MIEJSCOWY PLAN ZAGOSPODAROWANIA PRZESTRZENNEGO DLA WSKAZANYCH DZIAŁEK W MIEJSCOWOŚCIACH USTANÓW, KRĘPA, PISKÓRKA, KĘDZIERÓWKA, UWIELINY, BRONISŁAWÓW - ETAP I

FAZA: WYŁOŻENIE DO PUBLICZNEGO WGLĄDU

SKALA 1:1000